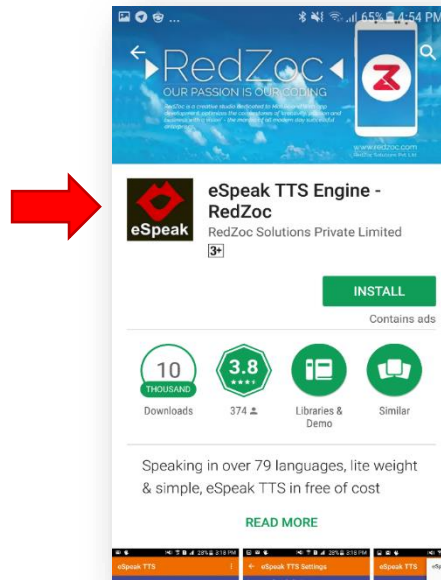
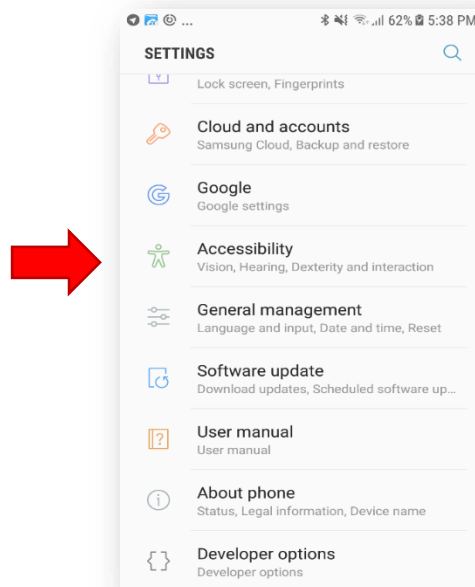


## نحوه فعال سازی نرم افزار پات برای نابینایان

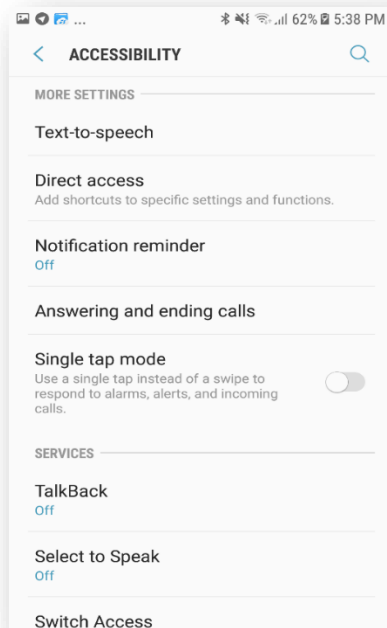
۱- ابتدا نرم افزار eSpeak TTS را از play store دانلود نمایید.



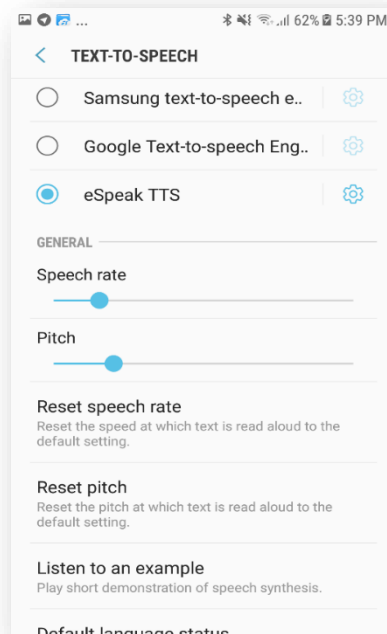
۲- وارد تنظیمات setting شده و گزینه Accessibility را انتخاب نمایید .



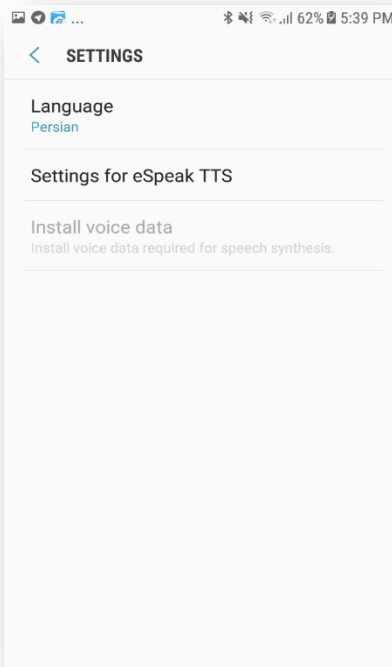
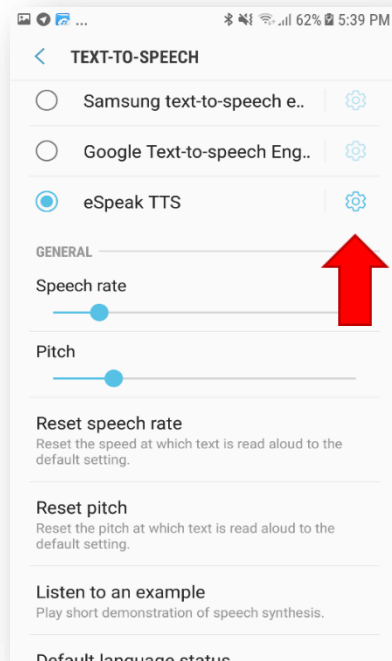
۳- گزینه Text-to-speech را انتخاب کرده و وارد شوید.



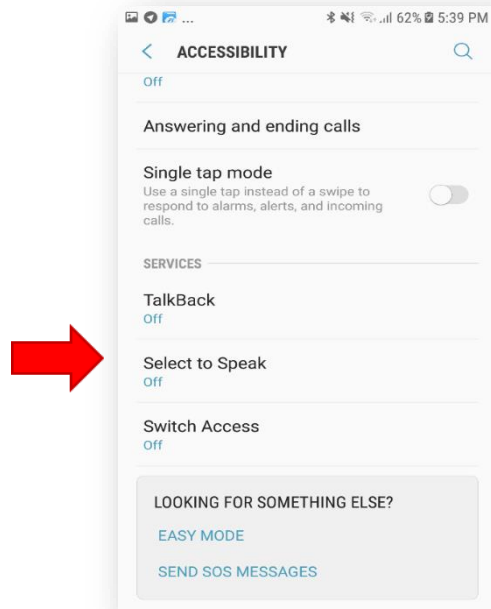
۴- گزینه eSpeak TTS را فعال نمایید.



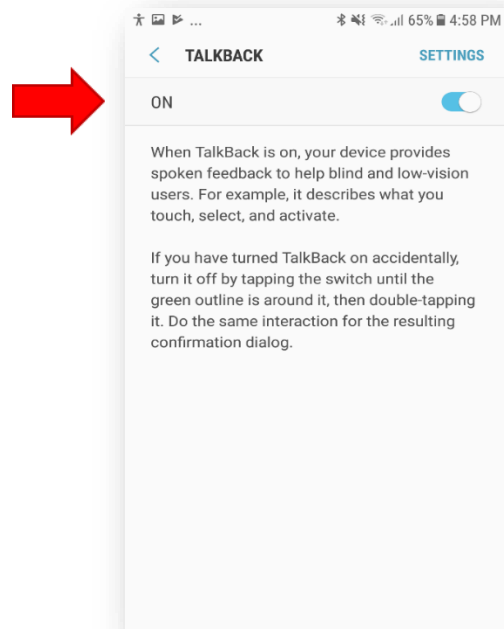
۵- وارد تنظیمات eSpek TTS شده و زبان تنظیمات را به فارسی تبدیل نمایید.



۶- مجدداً به صفحه Accessibility برگشته گزینه Talk Back را انتخاب نمایید.



۸- گزینه talk Back را فعال نموده و از تنظیمات خارج شده و از نرم افزار پات استفاده نمایید.



\*لازم به ذکر می باشد برای حرکت صفحه نمایش حتما با دو انگشت بصورت همزمان و برای وارد شدن به نرم افزار و قابلیت ها با دو بار کلیک استفاده نمایید.